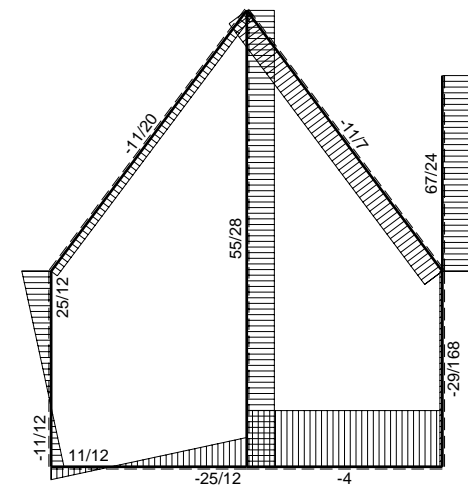
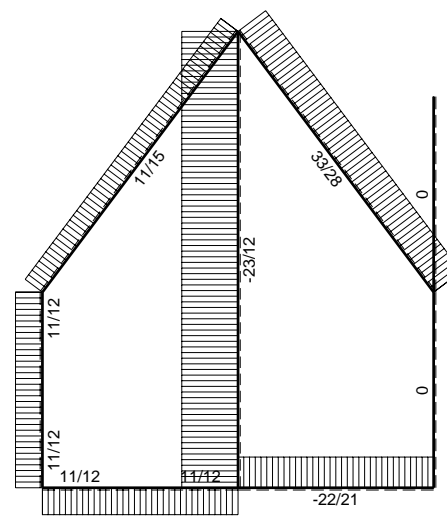
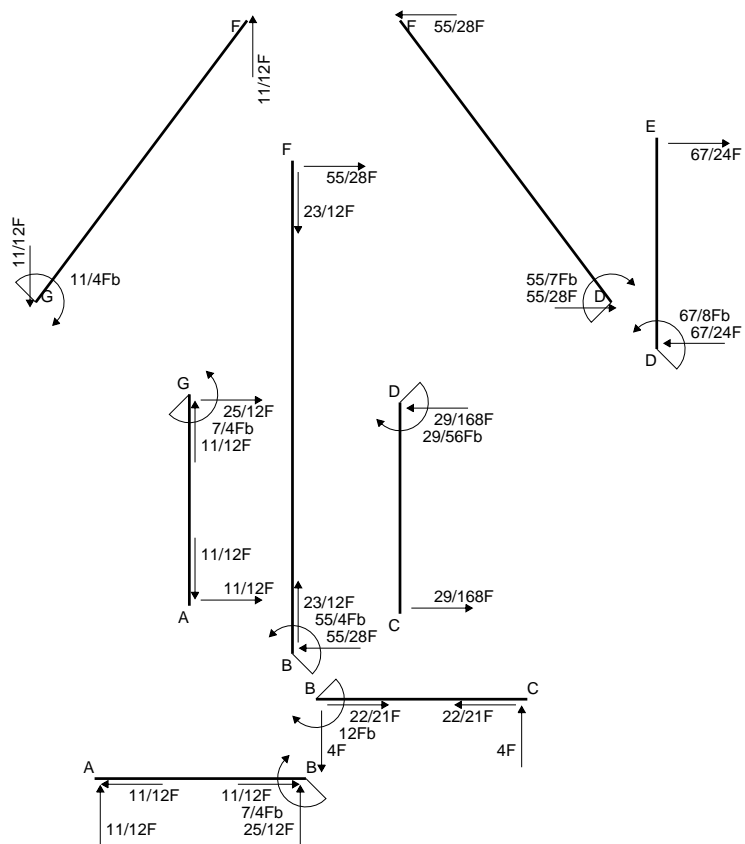
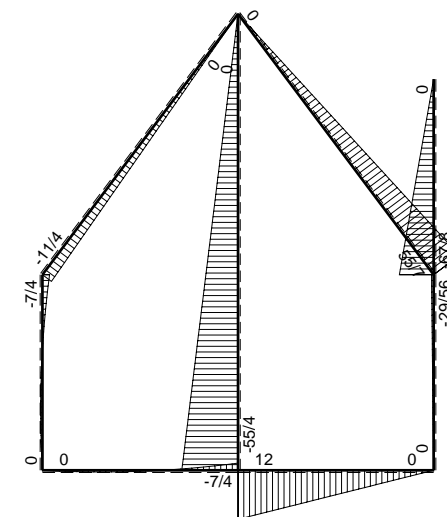


Carichi e deformazioni date hanno verso efficace in disegno.
 Calcolare reazioni vincolari della struttura e delle aste.
 Tracciare i diagrammi quotati delle azioni interne nelle aste.
 Piano di scorrimento del vincolo con inclinazione assegnata.
 © Adolfo Zavelani Rossi, Politecnico di Milano, vers.27.03.13



← ⊕ → F

↑ ⊕ ↓ F



⊕ ⊖ F_b